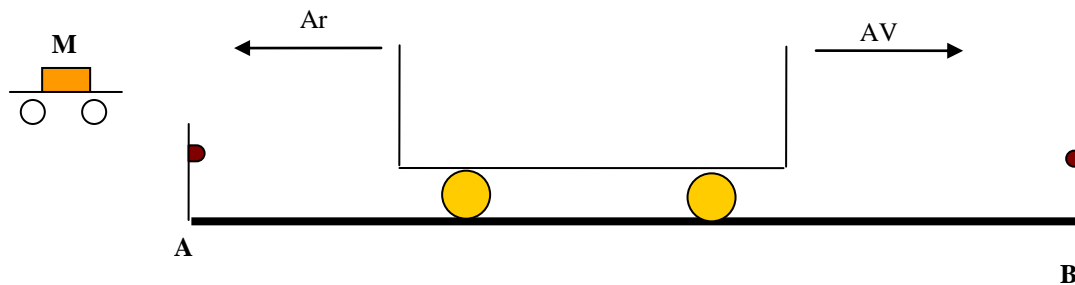


## T.D Grafcet

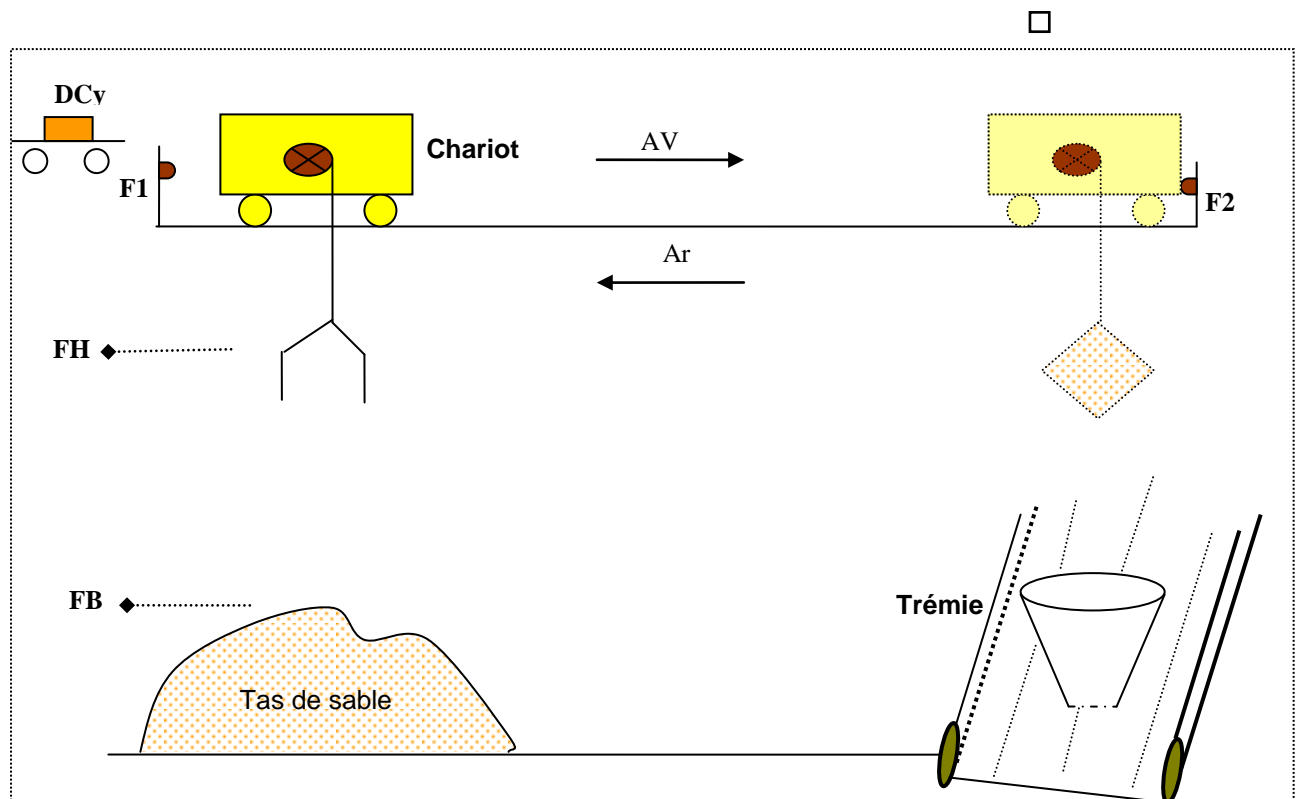
1. un wagonnet se déplace du point **A** à partir d'une action sur un bouton poussoir **M**, vers le point **B**, puis il revient en **A**. Le cycle ne peut se recommencer que si le wagonnet est en **A** et on appuie sur **M**.



Etablir le grafcet du système

2. Le wagonnet ci-dessus décrit un cycle identique mais de plus il doit rester 5 secondes en B. Etablir le Grafcet du système.
3. l'aide d'une benne manoeuvrée par un chariot, on prend du sable sur le tas de sable pour le déverser sur un tapis roulant.

### Disposition de l'installation





Capteurs :

**F1** :chariot au dessus du tas .

**FH** :benne en position haute

**FF** :benne fermée

**F2** :chariot au dessus de la trémie

**FB** :benne en position basse

**FO** :benne ouverte.

Fonctionnement :

Au départ le chariot est au dessus du tas, en position haute et la benne est ouverte. L'appuie sur un bouton poussoir **Dcy** provoque la descente de la benne sur le tas du sable, sa fermeture, puis sa remontée. En fin de montée le chariot se déplace jusqu'au dessus de la trémie ; dans cette position il y a descente de la benne, ouverture puis remontée. En fin le chariot repart en arrière à sa position d'origine au-dessus du tas et le cycle s'arrête.

Etablir le Grafcet du système